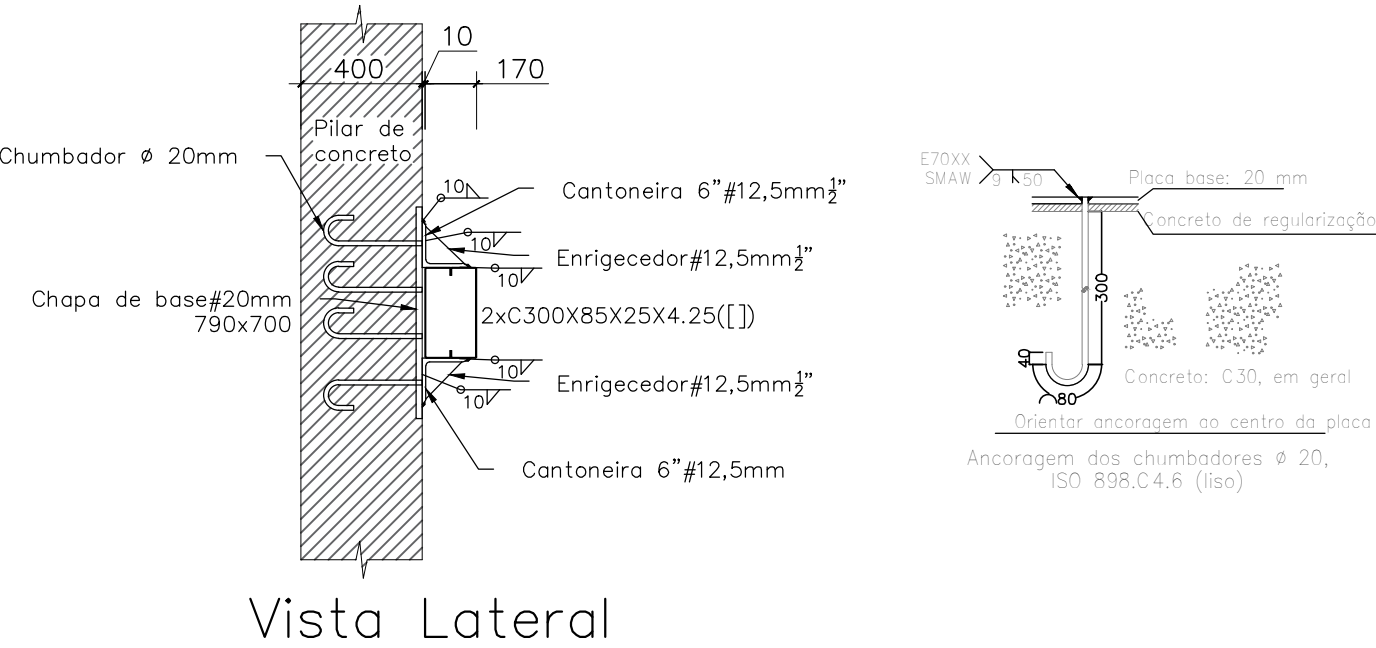
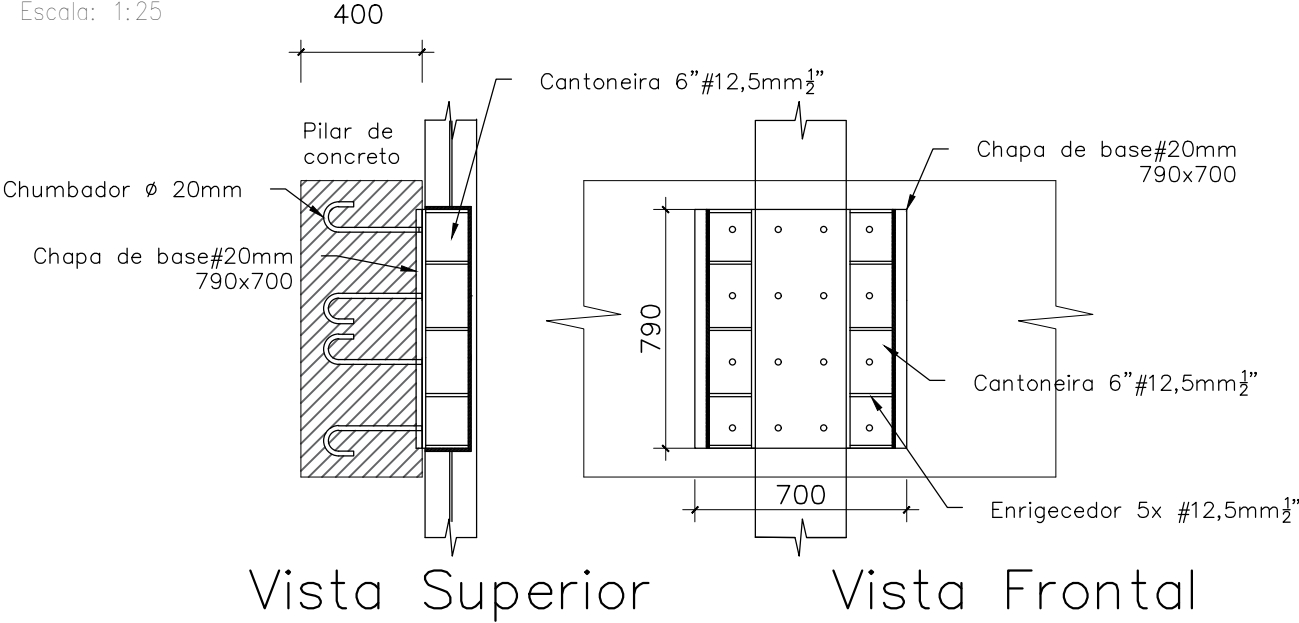
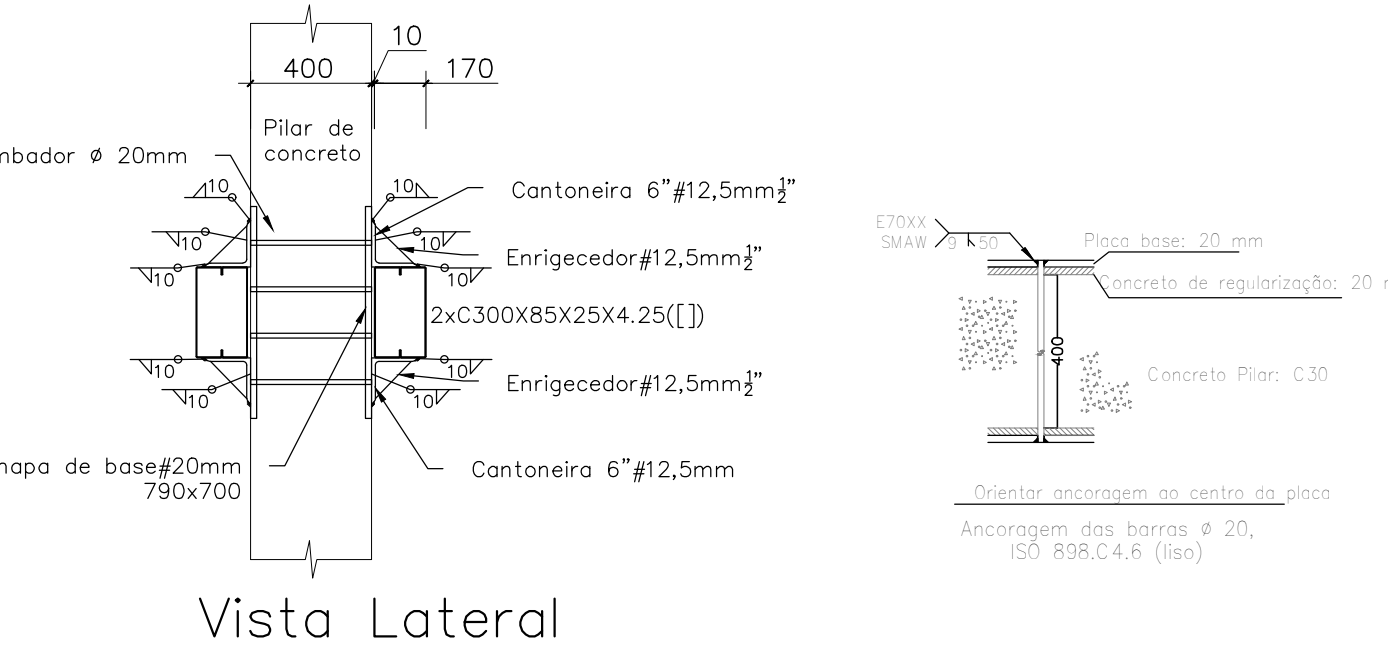
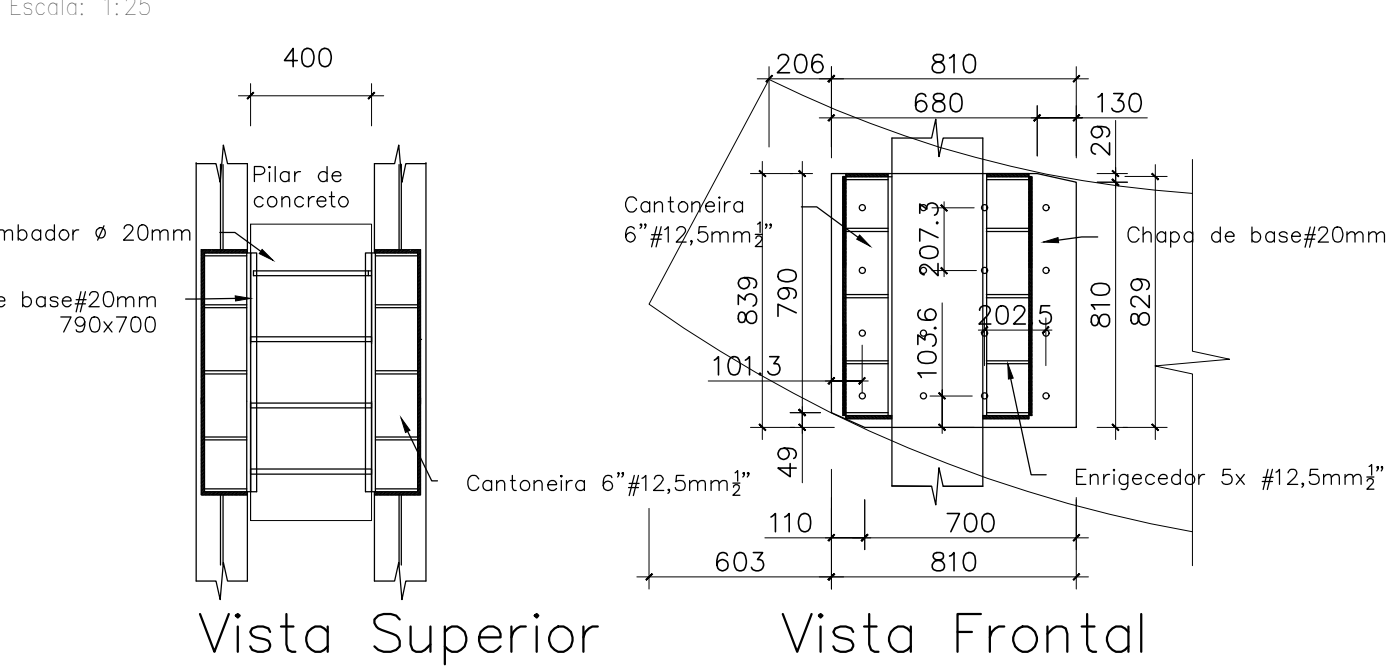


Placas de base 4x (Pórtico 1 e 10)				
Material	Elementos	Quantidade	Dimensões (mm)	Peso (kg)
A-36 250Mpa	Placa base	1	790x700x20	394
	Cantoneira	2	6"x12,5mm	118,4
	Enrijecedores	10	Conforme Detalhe	56,4
	Total			568,8
ISO 898.C4.6 (liso)	Parafusos de ancoragem	16	Ø 20 - L = 300 + 160	81,2
	Total			81,2

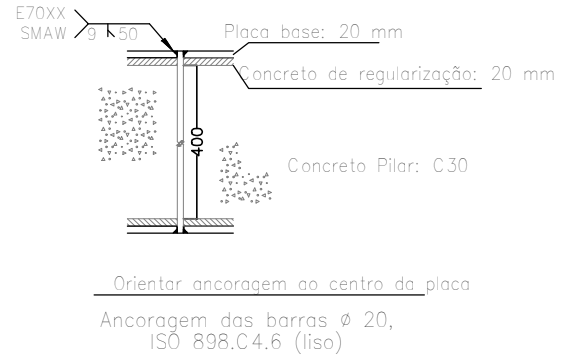
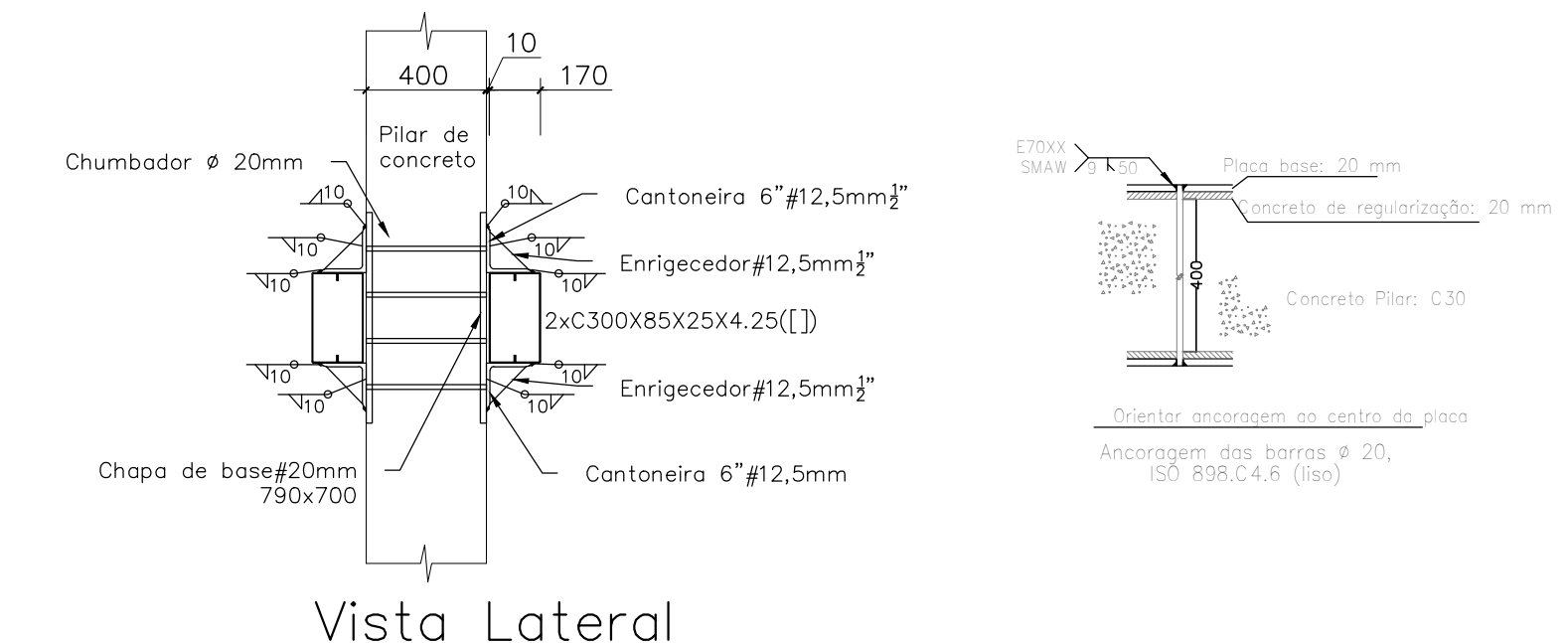
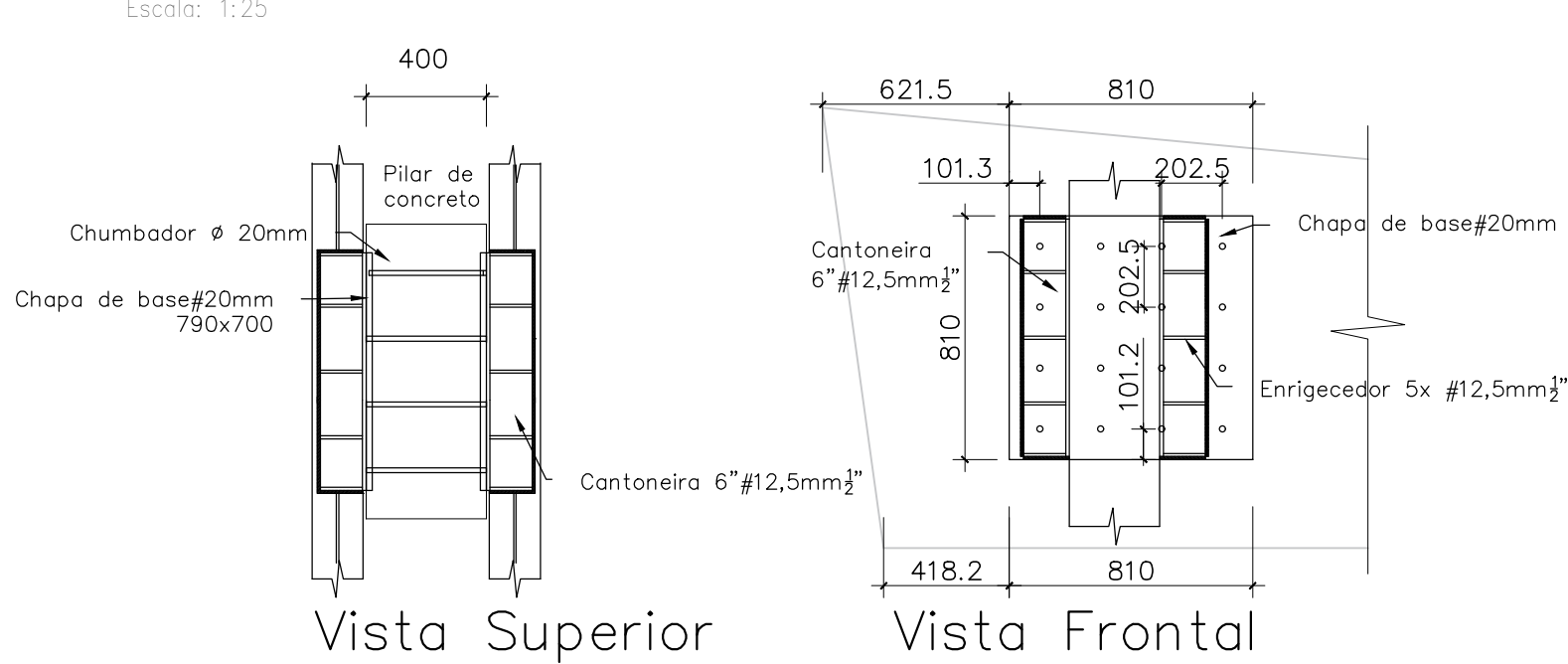
Detalhe 01 – Placa de Base [Pórtico 1 e 10]
(Pilar B e C)



Detalhe 02 – Placa de Base Genérica
(Pilar C 2 à 9)



Detalhe 03 – Placa de Base Genérica
(Pilar B 2 à 9)



DATA	DESCRIÇÃO DAS MODIFICAÇÕES	REVISÃO
------	----------------------------	---------



Engenheiro Civil
PASQUAL PIAZZA ORTOLAN
CREA 52.409
VINICIUS DE KAYSER ORTOLAN
CREA 198.671
Arquiteta e Urbanista
MIRIAN L. KAYSER ORTOLAN
CAU 13.039-7

Tipo

PROJETO ESTRUTURA METÁLICA

Assunto

RUA COBERTA
Detalhe Cobertura Plana – Placa de Base

Prancha

05

Local

Avenida dos Estados, entre Av. Brasil
Arroio 4 colônias, Campo Bom

Area

00,00m2

Escala

INDICADA

Desenho

Vinicius Ortolan

Data

ABRIL/2023

Res. Técnico

PASQUAL PIAZZA ORTOLAN
VINICIUS K. ORTOLAN

Proprietário

MUNICÍPIO DE CAMPO BOM